



香港科技大学 工学院 电子及计算机工程学系

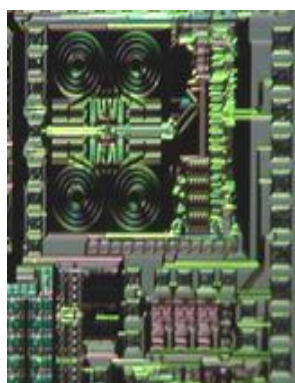
理学硕士 – 集成电路设计工程

MSc in IC Design Engineering (ICDE)

课程简介:

过去三十年, 集成电路(IC)技术驱动了整个电子行业的发展。未来三十年, 集成电子技术从微米尺度向纳米尺度演进, 将是信息技术发展的关键。香港科技大学的理学硕士(集成电路设计工程)是研究生学位教育课程, 旨在为中国大陆和香港培养 IC 设计工程师。课程是为持有理学或工学学士学位而又有志于汲取深入广博的集成电路设计知识的专业人员和学生度身定做。本课程的设计符合香港科技大学授予理学硕士学位的要求。

香港科技大学拥有世界一流的师资及研究队伍, 其工程及科技领域更于 2015/16 年荣登英国《泰晤士高等教育》全球十六位。现本课程向全国招生, 务求把最优秀的集成电路设计人才汇聚一起, 在集成电路设计的领域上共同突破。



需时:

全日制攻读约一年完成。

入学条件:

申请者须具备认可大学的电子工程学、工程科学或物理学学士学位, 或者具有大学同等学历资格。

要求申请人的大学平均成绩良好, 具有较好的英语水平(需提供 TOEFL 或 IELTS 考试 其中任一项成绩证明)。

学位结构:

要取得学位, 学员必须完成一门设计课程(4 个学分)及八门授课学科(3 个学分 X 6 加 2 个学分 X 2), 而毕业平均成绩须保持在 2.850 (以 A 为 4 分计)或以上。课程主任可审批及承认学员在其它认可的大学已修读的硕士课程。

学习形式:

全日制授课, 授课语言为英语。「毕业设计」的指导为学员与导师在双方协调的时间进行。

课程目录:

- EESM 5000 CMOS VLSI 设计
- EESM 5020 数字式 VLSI 电路系统设计与自控式设计
- EESM 5060 Embedded Systems
- EESM 5100 模拟集成电路分析和设计
- EESM 5120 高级模拟集成电路分析和设计
- EESM 5200 集成电路设计的半导体器件
- EESM 5310 Power Management Circuits and Systems
- EESM 5320 Radio-Frequency Integrated Circuits Design
- EESM 5900 专题课
- EESM 5920 模拟集成电路系统和设计的专题学习
- EESM 6980A & B 理学硕士毕业设计

为了囊括最新的 IC 设计工程技术和论题, 以上课程目录可能会有所修改。此外, 经项目主任批准后, 学员可以



从 **电子工程学理学硕士项目** (网址: www.seng.ust.hk/msc/eleg) 和/或 **电信学理学硕士项目** (网址: www.seng.ust.hk/msc/telc) 中选择最多 9 个学分的其他 EESM 课程来替代选修课, 以作为完成毕业要求的部分内容。

学费:

整个课程学费为港 140,000 元, 全日制学员可分两期缴付。成绩优异的申请者可申请香港科技大学提供的入学奖学金。



师资:

本课程由香港科技大学教职员任教。所有教师皆拥有博士学位，并对其所教授的知识领域积极进行研究。本课程以英语授课。

陈文新教授 PhD 加州大学伯克利分校
电子及计算机工程学系 教授

暨永雄教授 PhD 加州大学洛杉矶分校
电子及计算机工程学系 教授

Volkan KURSUN 教授 PhD 罗彻斯特大学
电子及计算机工程学系 助理教授

梁锦和教授 PhD 加州大学伯克利分校
电子及计算机工程学系 教授

莫国泰教授 PhD 多伦多大学
电子及计算机工程学系 教授

崔志英教授 PhD 南加州大学
电子及计算机工程学系 教授

袁杰教授 PhD 宾夕法尼亚大学
电子及计算机工程学系 副教授

香港科技大学查询:

网址 – <http://www.seng.ust.hk/msc/icde>



申请材料:

1. 大学本科成绩单，非在校生同时提供学士学位证书复印件
2. 英语考试成绩（TOEFL、IELTS 成绩复印件）
3. 推荐信 2 封
4. 个人简历
5. 个人陈述
6. 获奖证书等各类有助于申请成功的材料复印件
7. 申请费：400 元港币

香港科技大学工学院 MSc 内地申请处
华夏远达教育中心

电话： 010-61768389 84846648

Email: chinahuaxia@sina.cn

hkemail@sina.cn

微信订阅号: hk-hxyd

